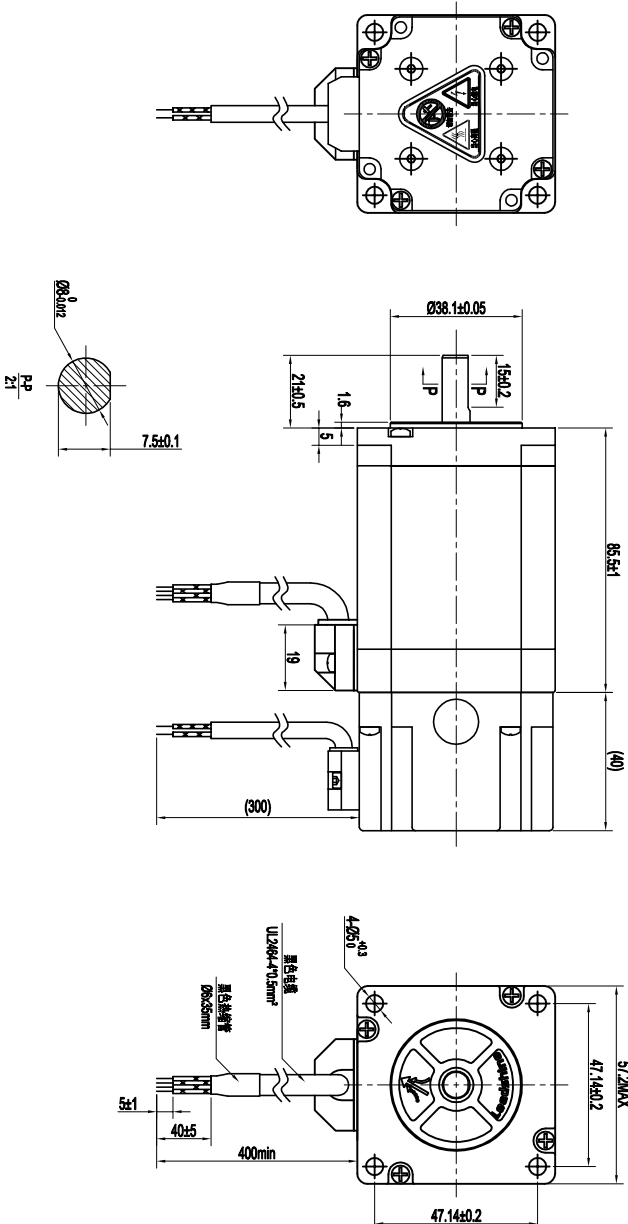
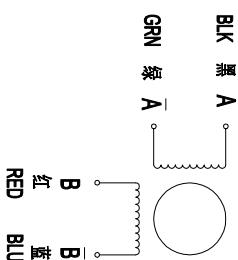


Dimension: (Unit: mm)



电机座特图



永磁式断流续流参数	
接线图	续流续流
电压	DC24V
制动力	2N.m

Common Rating

Step angle	1.8°
Position accuracy	1.8±0.09°
Dielectric strength	500VAC 1min
Insulation resistance	100MΩhm(500VDC)
Insulation class	B
Temp rise(Max)	80K
Radial play	Max:0.02mm(load 4.50g)
Axial play	Max:0.08mm(load 900g)

Current/phase	5.0 A
Voltage	3.2 V
DC Resistance/phase ±0.1Ω	0.44 Ω
Inductance/phase ±20%	2.2 mH
Holding torque	2.6 N·M
Detent torque	0.068 N·M
Inertia	0.48 kg·cm ²
Weight	1.6 kg

技术要求:
 1、未注形位公差按GB/T 1184-K;
 2、未注尺寸公差按GB/T 1804-m。
 (除非另外指定)

设计 Designed	杨陶	2021-11-27	标准化 Standardization
制图 Drawn	杨陶	2021-11-27	
校对 Proofread			审核 Checked
工艺 Processed			批准 Approved
表单编号 Form No.	LS-MT-01-07B		

版本/版本 Edition/Serial NO.	A/01	2021-11-27	重量/Weight/ ÷
共1页第1页 Page of 1			阶段标记/Stage Mark
			比例/Scale

名称/Title	开环步进电机
型号/Model	570M26-B7 MS30
图号/DWG No.	LS-570M26-B7 MS30
料号/Part No.	
比例/Scale	1:1

